

Con il contributo di:



UNIONE EUROPEA
Fondo Sociale Europeo

PON
INCLUSIONE



MINISTERO del LAVORO
e delle POLITICHE SOCIALI

**SEI DISOCCUPATO E MAGGIORENNE?
PUOI PARTECIPARE AD UN PERCORSO GRATUITO
PENSATO PER TE IN 4 PASSAGGI**

PERCORSI DI ACCOMPAGNAMENTO AL LAVORO

Entrare e rientrare nel mondo del lavoro è diventato... un "lavoro": curriculum, competenze, parole sconosciute, annunci complicati e colloqui approfonditi. L'Ambito territoriale di Dalmine e i suoi 17 comuni possono aiutarti a trovare (e ritrovare) un impiego adatto a te.

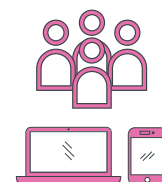
1 PRESENTIAMOCI. QUAL È IL TUO PROFILO LAVORATIVO?

Partiamo dalle tue attitudini, capacità e disponibilità per capire quali sono i settori/ruoli in cui sono spendibili.



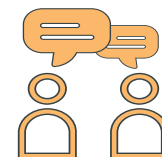
2 FORMAZIONE. COME SI TROVA LAVORO?

Insieme ad altri, con una formazione d'aula, imparerai come usare gli strumenti per la ricerca del lavoro, sia digitali che tradizionali.



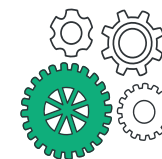
3 STRATEGIA. LA RICERCA DEL TUO PROSSIMO IMPIEGO.

Dalla preparazione in gruppo passiamo al percorso personalizzato.



4 OBIETTIVO. INSERIMENTO IN AZIENDA.

Individuato il bersaglio, ti aiuteremo a promuovere la tua candidatura presso una banca dati di diverse aziende e attraverso il supporto di un nostro operatore.



PER INFORMAZIONI CONTATTACI AI SEGUENTI RECAPITI:

Mestieri Lombardia Sportello di Bergamo - Consorzio Solco Città Aperta
Via Innocenzo XI n. 3 - 24128 Bergamo

Telefono: 342.9729503 / 342.7508204 - email: progetto.lavoro@ambitodidalmine.it

Oppure rivolgiti al tuo Comune (Servizi alla persona)

AMBITO TERRITORIALE DI DALMINE

Comuni di:
Azzano S.Paolo
Boltiere
Ciserano
Comun Nuovo

Curno
Dalmine
Lallio
Levate
Mozzo

Osio Sopra
Osio Sotto
Stezzano
Treviolo

Urgnano
Verdellino
Verdello
Zanica

Ambito Territoriale
di Dalmine

